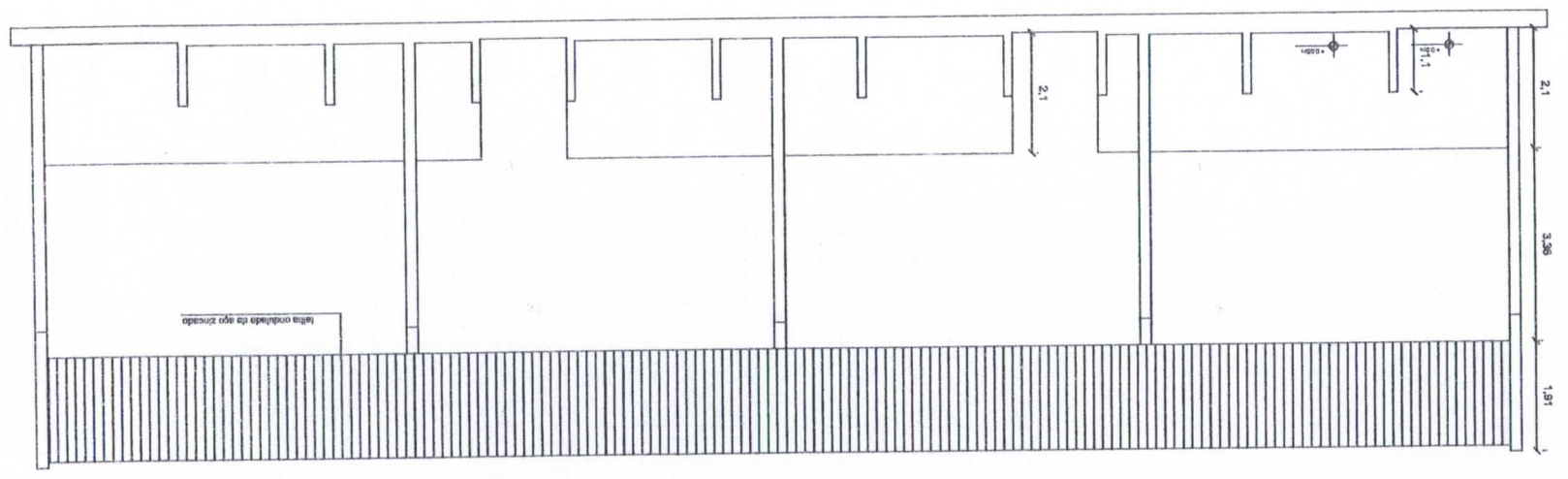


CPL
321
FIB
municipal

PREFEITURA MUNICIPAL DE JOÃO LISBOA	
CONSTRUÇÃO DE MERCADO MUNICIPAL NO MUNICÍPIO DE JOÃO LISBOA	
CORTE LONGITUDINAL BB	
01/01	

CORTE BB

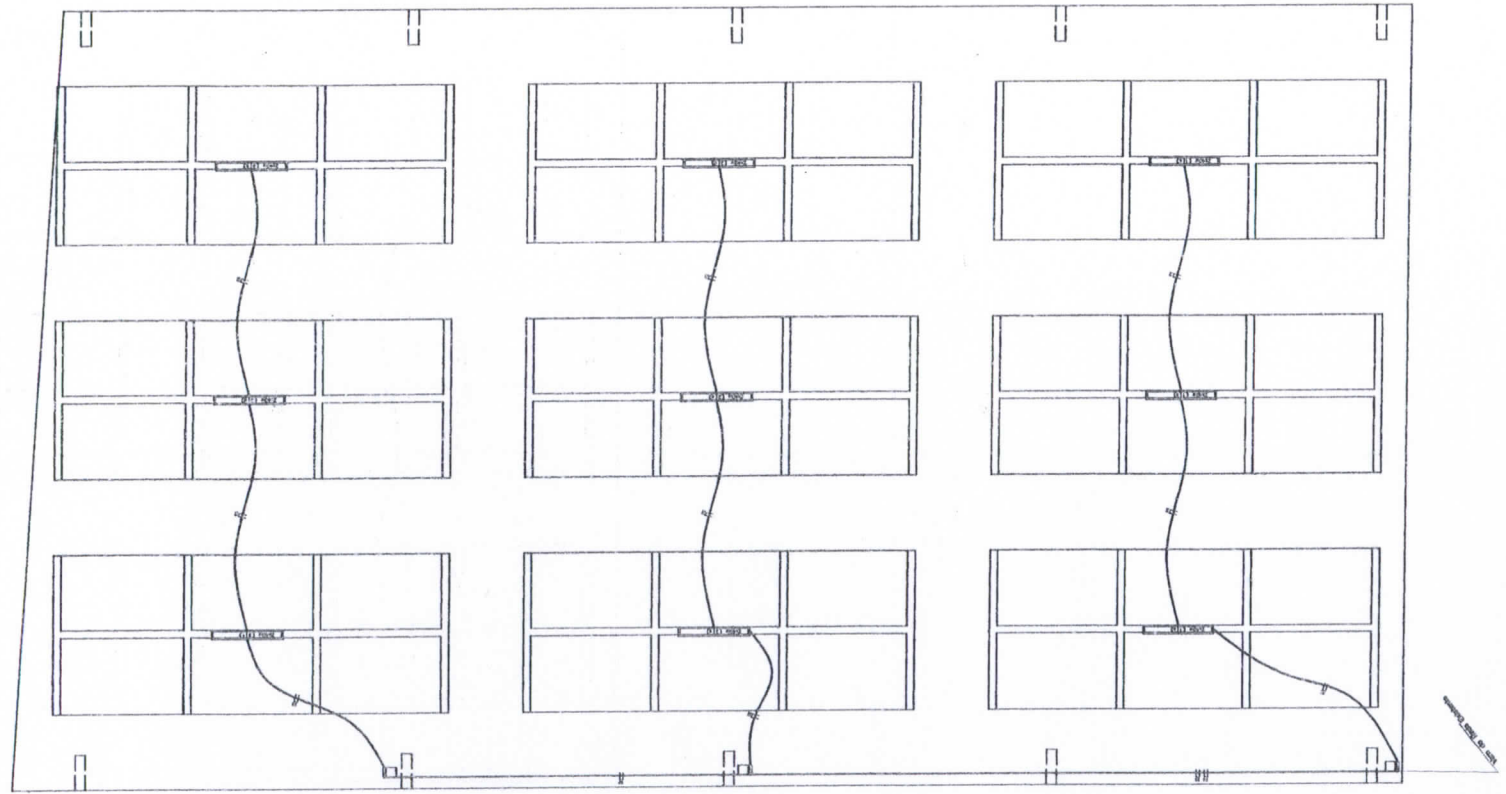


laje em concreto de 8cm armado



CPL
Fis. 323
Total

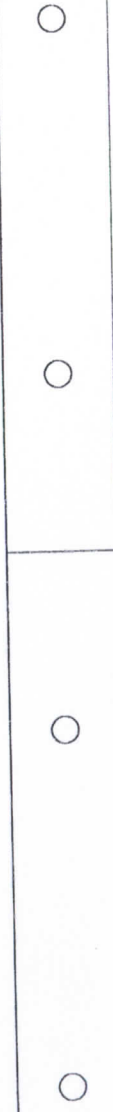
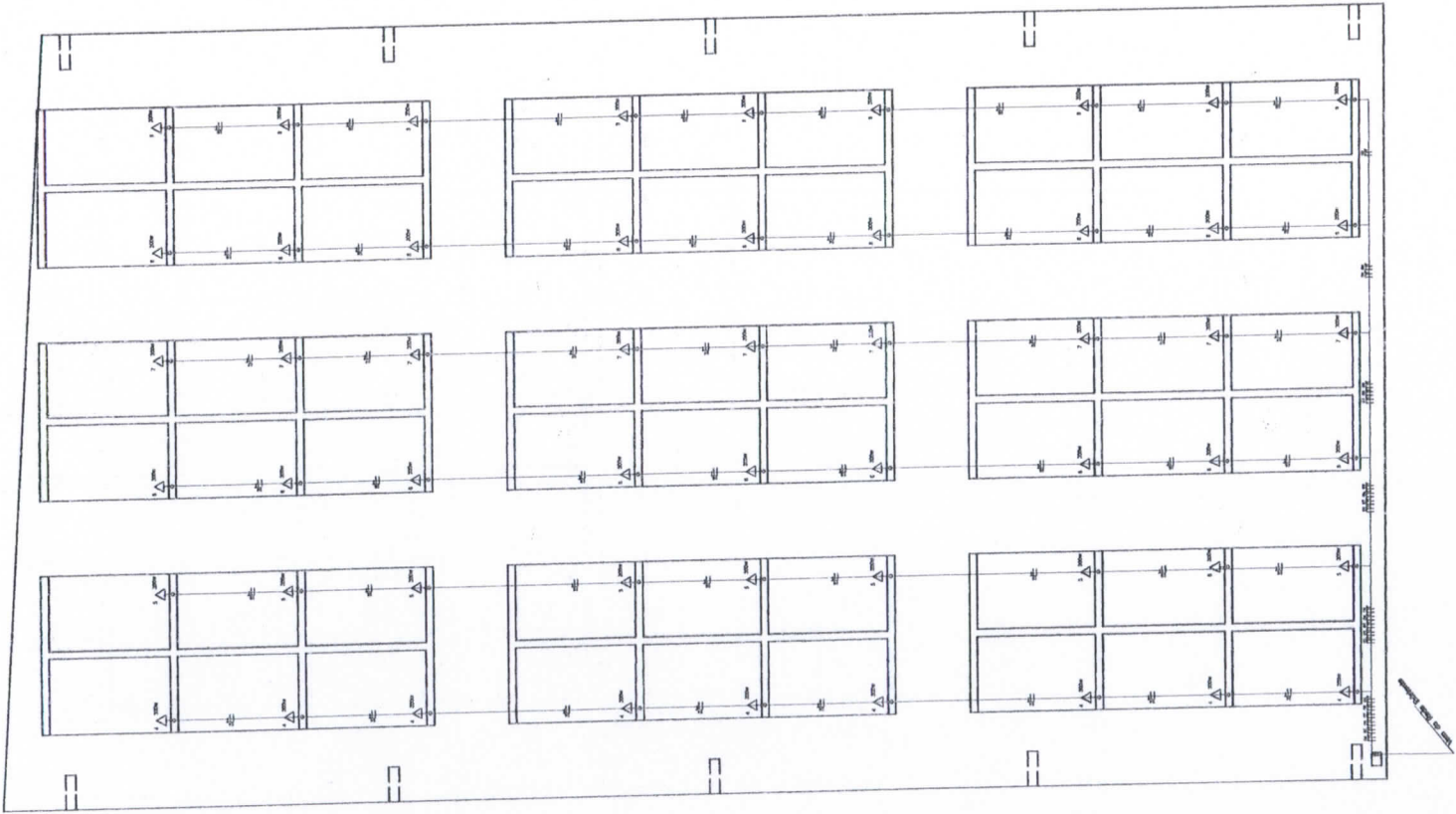
PREFEITURA MUNICIPAL DE JOÃO LISBOA	
CONSTRUÇÃO DE MERCADO MUNICIPAL NO MUNICÍPIO DE JOÃO LISBOA	
PROJETO ELÉTRICO	
01/03	



www.loba.com.br

CPL
Fls. 323
Mecan

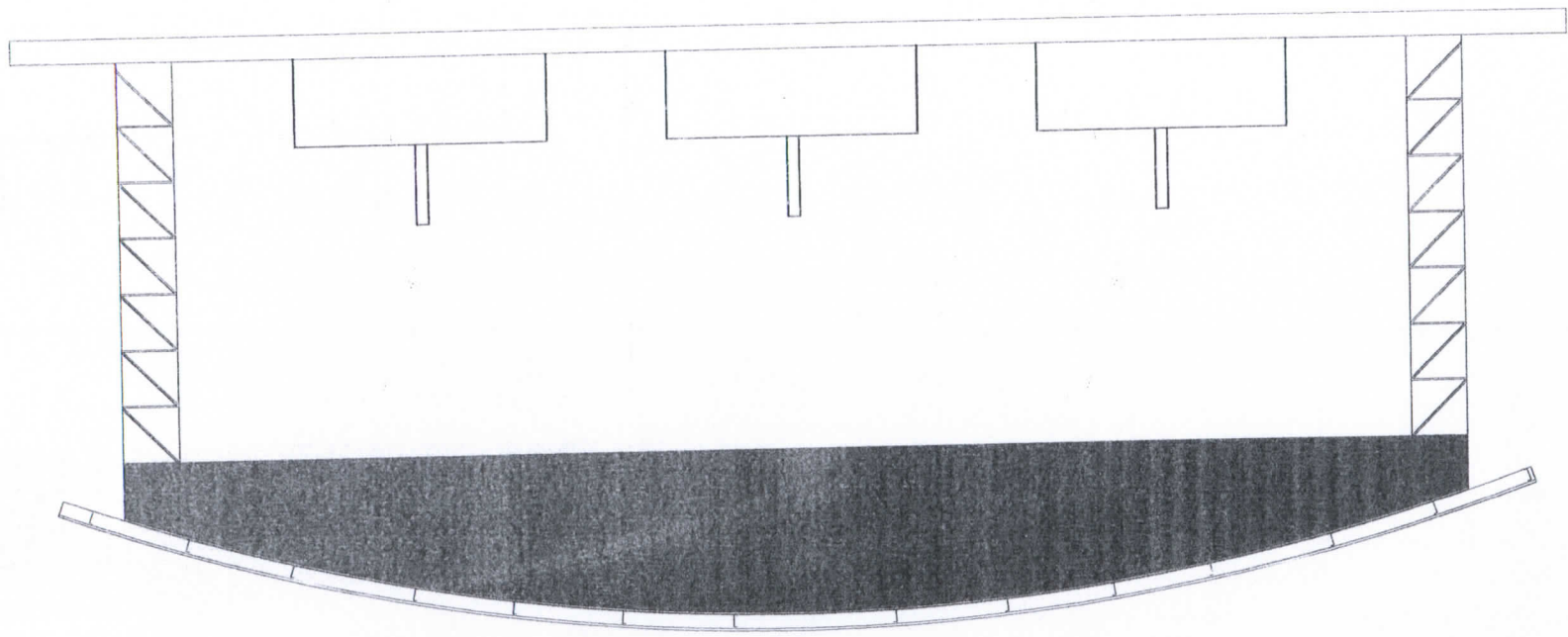
PREFETURA MUNICIPAL DE JOÃO LISBOA	
CONSTRUÇÃO DE MERCADO MUNICIPAL NO MUNICÍPIO DE JOÃO LISBOA	
PROJETO ELÉTRICO	
02/03	



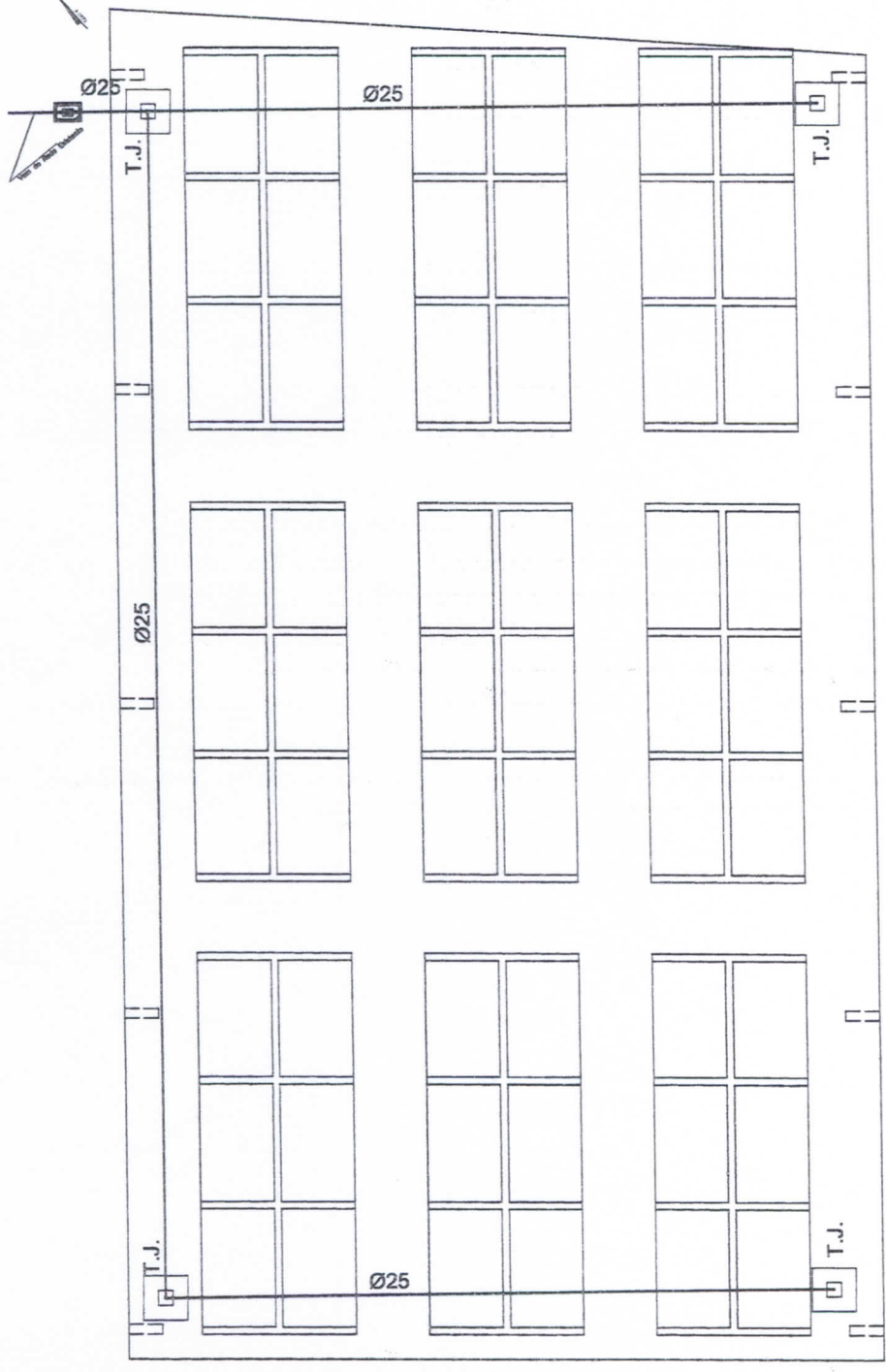
CPL
F.º 374
M.º 100

PREFETURA MUNICIPAL DE JOÃO LISBOA	
CONSTRUÇÃO DE MERCADO MUNICIPAL NO MUNICÍPIO DE JOÃO LISBOA	
01/01	FACHADA

FACHADA



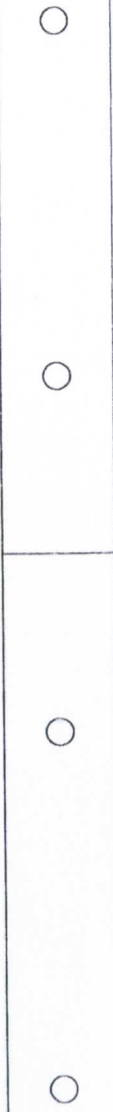
PREFEITURA MUNICIPAL DE JOÃO LISBOA	
CONSTRUÇÃO DE MARCHADOURO MUNICIPAL NO MUNICÍPIO DE JOÃO LISBOA	
PROJETO HIERÁRQUICO	
01/01	



CPL
Fis. 376
19/07/2017

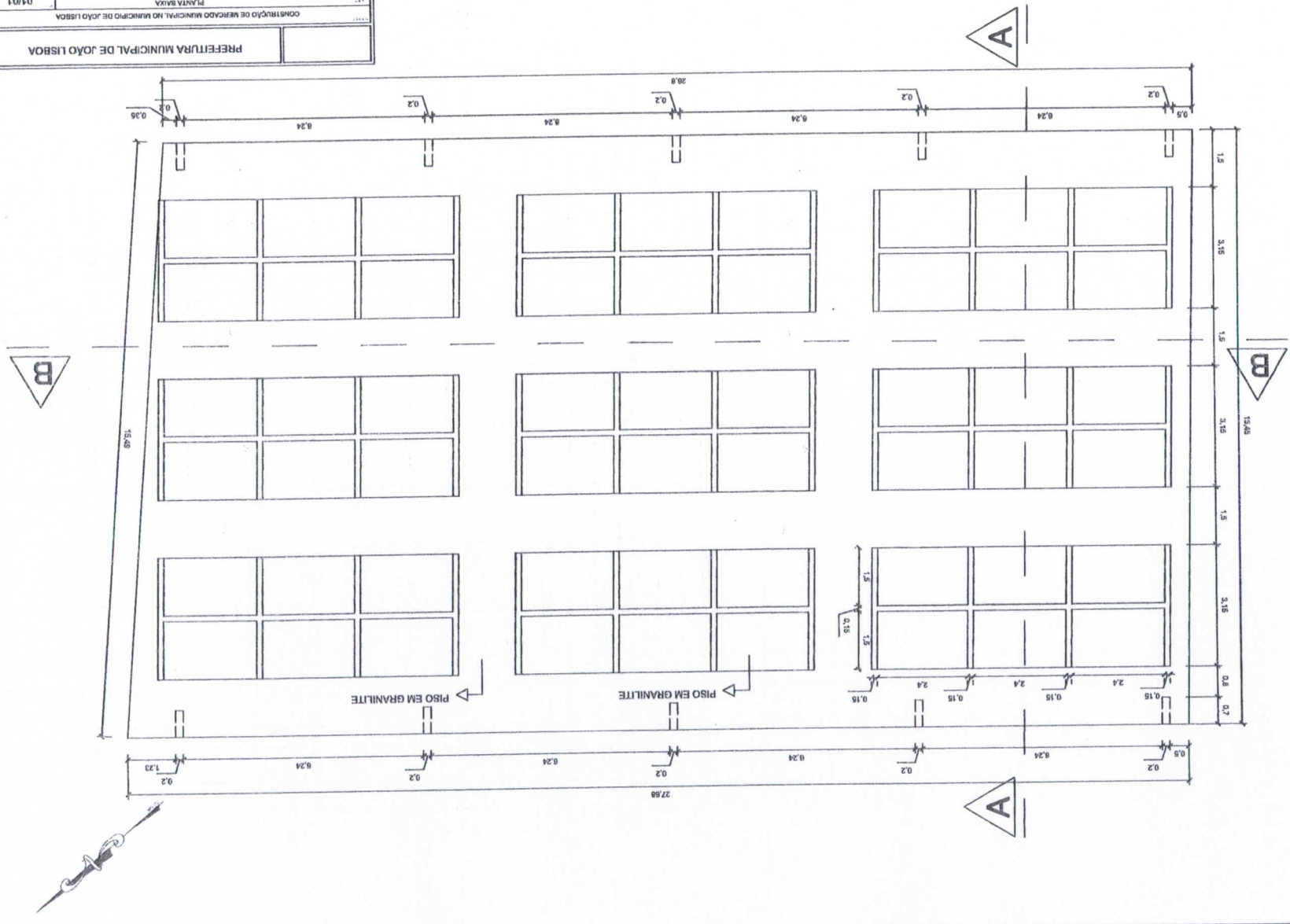
PREFEITURA MUNICIPAL DE JOÃO LISBOA	
CONSTRUÇÃO DE MERCADO MUNICIPAL NO MUNICÍPIO DE JOÃO LISBOA	
PLANTA DE LOCALIZAÇÃO	
01/01	

COORDENADAS UTM : 233670,41m E
9307192,11m S



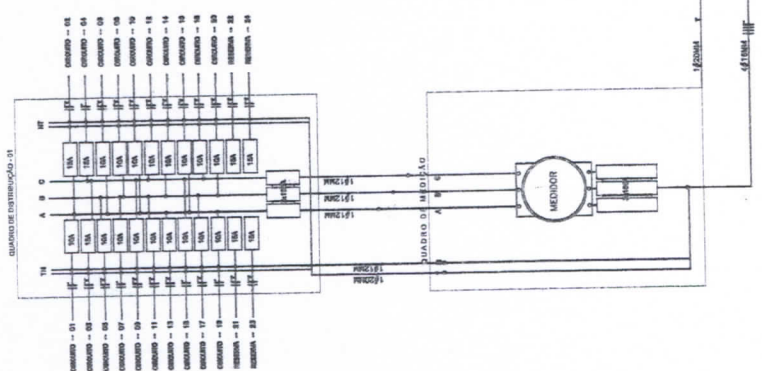
CPL
FM 388
10/03

PREFEITURA MUNICIPAL DE JOÃO LISBOA	
CONSTRUÇÃO DE MERCADO MUNICIPAL NO MUNICÍPIO DE JOÃO LISBOA	
PLANTA BAIXA	01/01



QUADRO DE CARGAS

CIRCUITO	TOMADA										CARGA (W)	DISJUNTOR (A)	FIOS (mm ²)	FASE
	LÂMPADA INCANDESC. 60W	LÂMPADA FLUORESC. 1x20W	LÂMPADA FLUORESC. 2x40W	LÂMPADA FLUORESC. 300W	100W	150W	1000W	1500W	2000W	2500W				
1												15A	2.5mm ²	A
2												15A	2.5mm ²	A
3												15A	2.5mm ²	A
4												15A	4.0mm ²	C
5												15A	4.0mm ²	C
6												15A	4.0mm ²	B
7												15A	4.0mm ²	A
8												15A	4.0mm ²	A
9												15A	2.5mm ²	A
10												15A	2.5mm ²	B
11												15A	2.5mm ²	B
12												15A	2.5mm ²	B
13												15A	2.5mm ²	B
TOTAL												180A	10.0mm ²	



LEGENDA

- LÂMPADA FLUORESCENTE
- LÂMPADA INCANDESCENTE
- LUMINÁRIA PARA LÂMPADA PL 25W
- LUMINÁRIO TIPO MANGUEIRA
- QUADRO DE DISTRIBUIÇÃO DE CIRCUITOS
- CANAL DE PASSAGEM DE DISTRIBUIÇÃO
- QUADRO DE PASSAGEM DE DISTRIBUIÇÃO
- TOMADA TRIPOLAR NO PISO COM ATERRAMENTO
- TOMADA TRIPOLAR COM ATERRAMENTO A 2.20m DO PISO ACABADO
- TOMADA TRIPOLAR COM ATERRAMENTO A 3.20m DO PISO ACABADO
- TOMADA BIVOLTA 1W 0.30 (m. DO PISO ACABADO, 100W em 200V)
- INTERRUPTOR BIVOLTA COM SECCÃO DE TOMADA 1W 1.10 (m. DO PISO ACABADO, 100W)
- INTERRUPTOR BIVOLTA 1W 1.10 (m. DO PISO ACABADO)
- INTERRUPTOR 2 SECCÕES 1W 1.10 (m. DO PISO ACABADO)
- PUNTO DE TELEFONE EMBITADO NA PAREDE A 2.20m DO PISO ACABADO
- CONJUNTO FASE, NEUTRO, RETORNO E TERRA
- ELÉTRICIDADE EMBITADO NO TETO COM PAREDE
- ELÉTRICIDADE EMBITADO NO PISO

Obs: Verificar Cálculo de Carga e Diagrama de Carga

PREFEITURA MUNICIPAL DE JOÃO LISBOA

CONSTRUÇÃO DE MERCADO MUNICIPAL NO MUNICÍPIO DE JOÃO LISBOA

PROJETO ELÉTRICO

03/03

